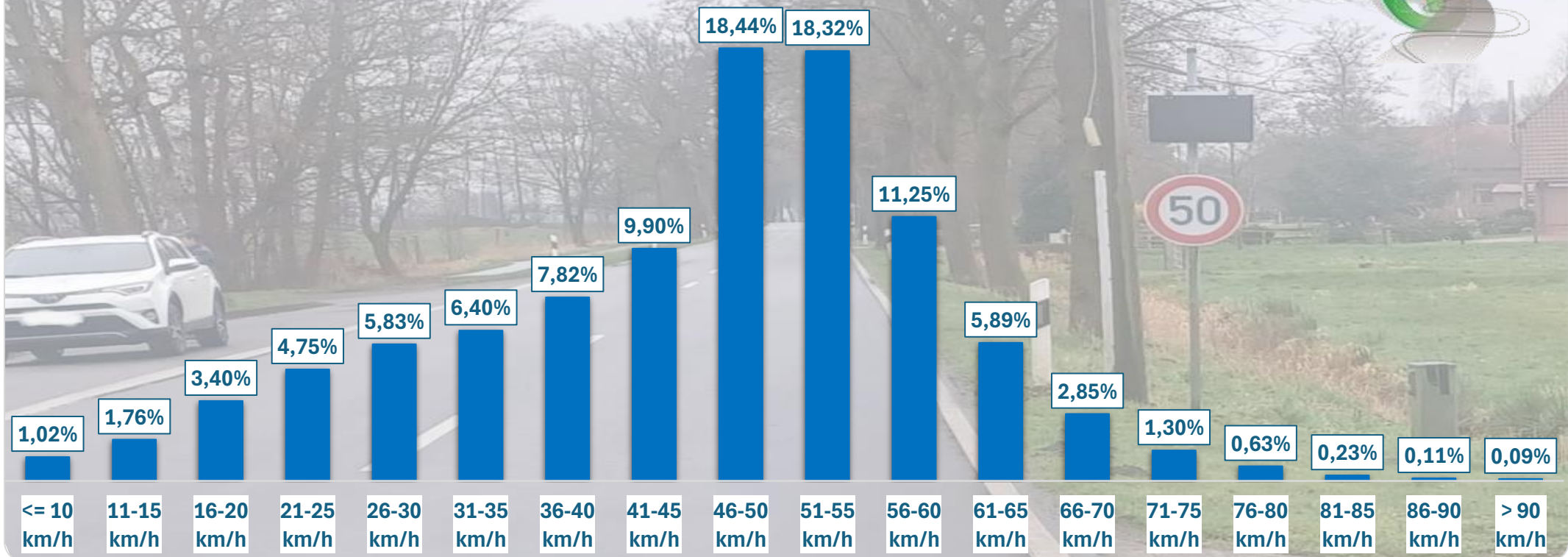


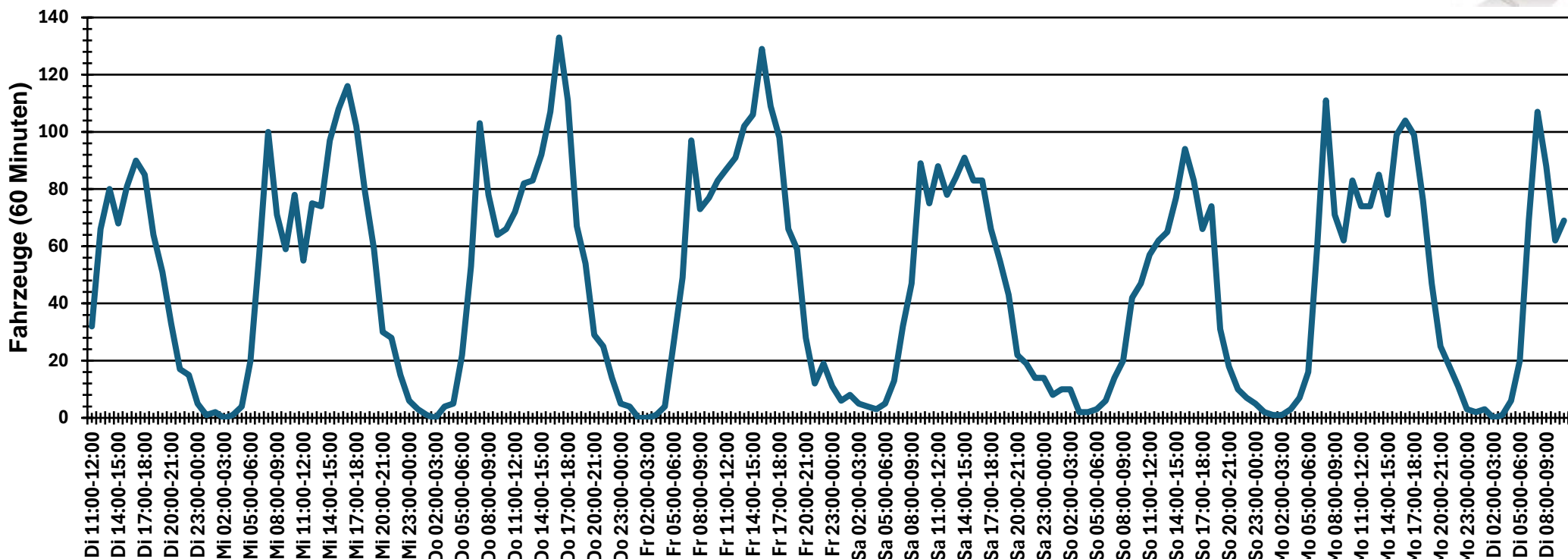
Verteilung Geschwindigkeit



Auswertezeit	Dienstag, 5. März 2024,11:00 - Dienstag, 12. März 2024,11:00					
Tempolimit	50 km/h	Werte	Fahrzeuge	Vd[km/h]	Vmax[km/h]	V85 [km/h]
Geschwindigkeitsübertretung	40,67 %	42152	7998	46	116	58
DTV	1143					
DJV	417195					
Fahrtrichtung	Beide Richtungen					
Bearbeiter:	Verkehrswacht Wesermarsch					
Kommentar:	außerorts - 50 km/h					
Messort:	Elsfleth-Eckfleth, L 864					
Ankommende Fahrzeuge Richtung:	Süden					
Abfahrende Fahrzeuge Richtung:	Norden					



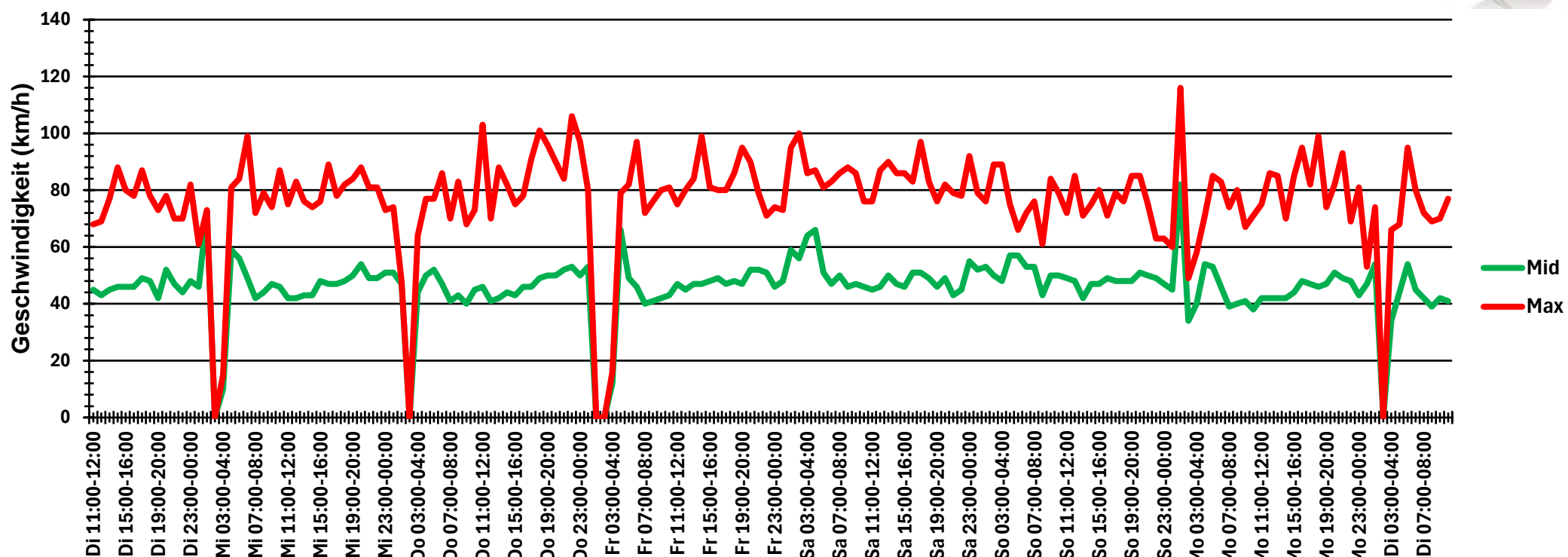
Verlauf Anzahl der Fahrzeuge



Auswertezeit Dienstag, 5. März 2024,11:00 - Dienstag, 12. März 2024,11:00						
Tempolimit	50 km/h	Werte	Fahrzeuge	Vd[km/h]	Vmax[km/h]	V85 [km/h]
Geschwindigkeitsübertretung	40,67 %	42152	7998	46	116	58
DTV	1143					
DJV	417195					
Fahrtrichtung	Beide Richtungen					
Bearbeiter:	Verkehrswacht Wesermarsch					
Kommentar:	außerorts - 50 km/h					
Messort:	Elsfleth-Eckfleth, L 864					
Ankommende Fahrzeuge Richtung:	Süden					
Abfahrende Fahrzeuge Richtung:	Norden					



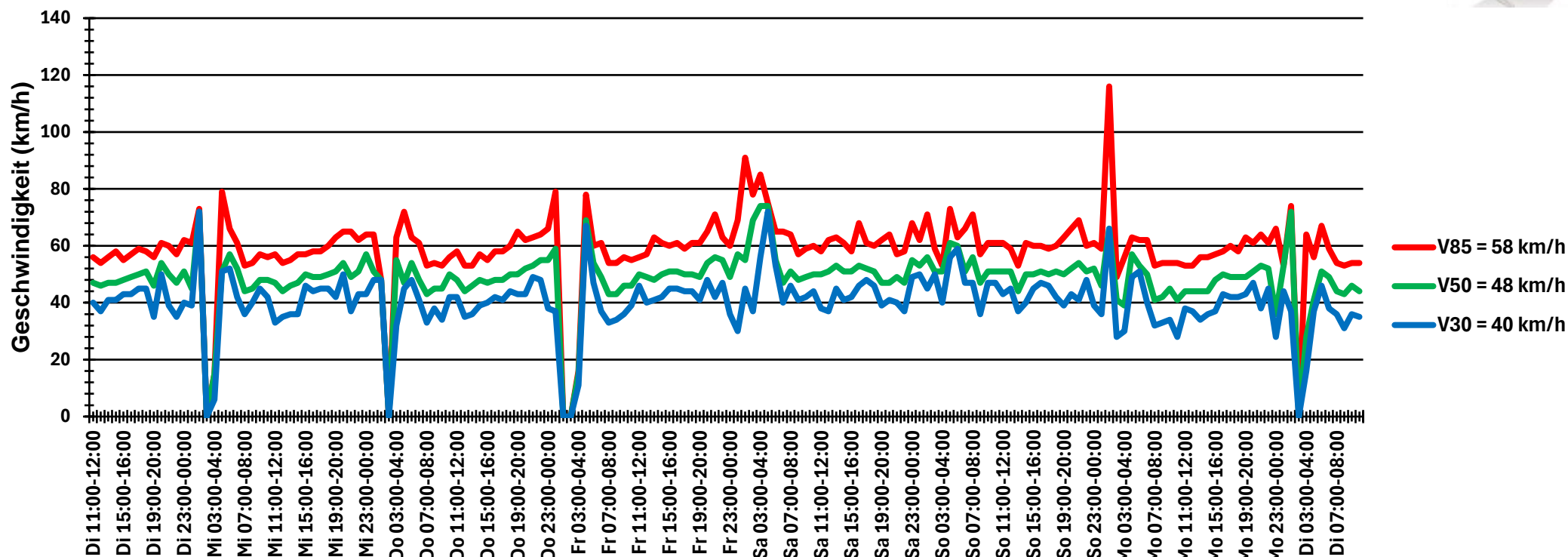
Verlauf Mittlere und Maximale Geschwindigkeit



Auswertezeit Dienstag, 5. März 2024,11:00 - Dienstag, 12. März 2024,11:00						
Tempolimit	50 km/h	Werte	Fahrzeuge	Vd[km/h]	Vmax[km/h]	V85 [km/h]
Geschwindigkeitsübertretung	40,67 %	42152	7998	46	116	58
DTV	1143					
DJV	417195					
Fahrtrichtung	Beide Richtungen					
Bearbeiter:	Verkehrswacht Wesermarsch					
Kommentar:	außerorts - 50 km/h					
Messort:	Elsfleth-Eckfleth, L 864					
Ankommende Fahrzeuge Richtung:	Süden					
Abfahrende Fahrzeuge Richtung:	Norden					



Verlauf V85, V50, V30



Auswertezeit	Dienstag, 5. März 2024,11:00 - Dienstag, 12. März 2024,11:00					
Tempolimit	50 km/h	Werte	Fahrzeuge	Vd[km/h]	Vmax[km/h]	V85 [km/h]
Geschwindigkeitsübertretung	40,67 %	42152	7998	46	116	58
DTV	1143					
DJV	417195					
Fahrtrichtung	Beide Richtungen					
Bearbeiter:	Verkehrswacht Wesermarsch					
Kommentar:	außerorts - 50 km/h					
Messort:	Elsfleth-Eckfleth, L 864					
Ankommende Fahrzeuge Richtung:	Süden					
Abfahrende Fahrzeuge Richtung:	Norden					