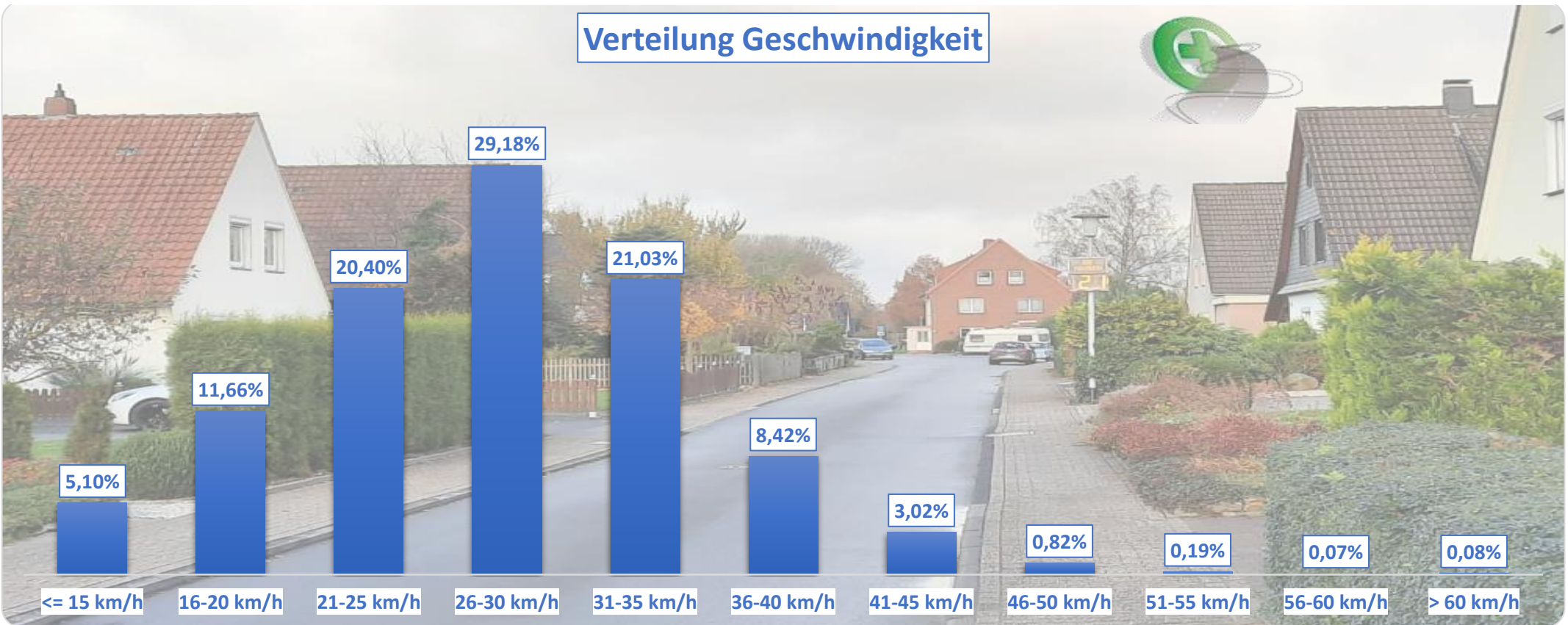
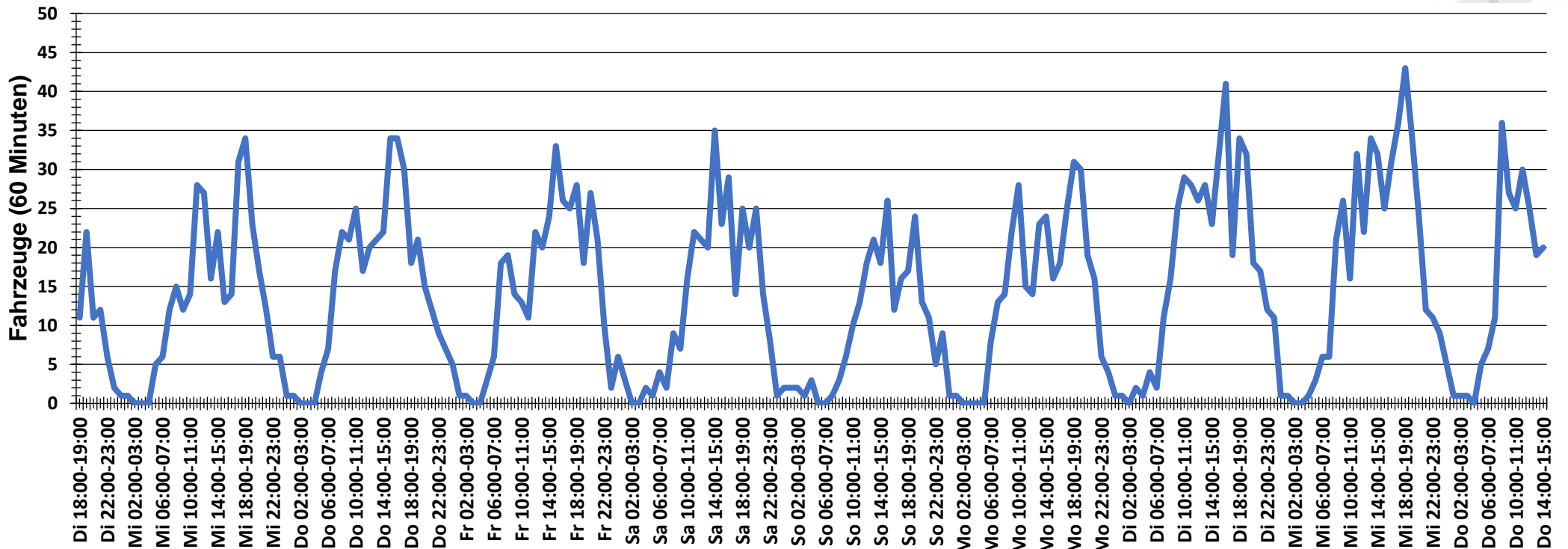


Verteilung Geschwindigkeit



Auswertezeit Dienstag, 23. November 2021,18:00 - Donnerstag, 2. Dezember 2021,15:00						
Tempolimit	30 km/h	Werte	Fahrzeuge	Vd[km/h]	Vmax[km/h]	V85 [km/h]
Geschwindigkeitsübertretung	33,66 %	26065	3004	28	84	35
DTV	338					
DJV	123370					
Fahrtrichtung	Beide Richtungen					
Bearbeiter:	Verkehrswacht Wesermarsch					
Kommentar:	innerorts - 30er-Zone					
Messort:	Elsfleth, Ostpreußenstraße					
Ankommende Fahrzeuge Richtung:	Norden					
Abfahrende Fahrzeuge Richtung:	Süden					

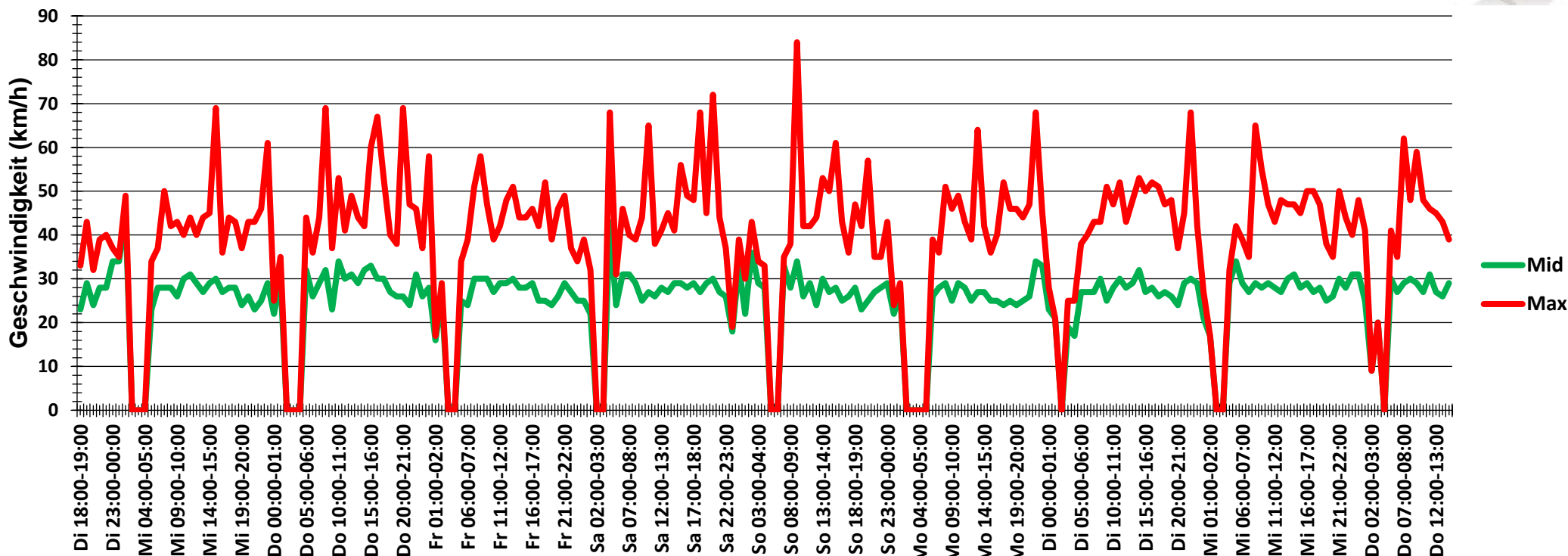
Verlauf Anzahl der Fahrzeuge



Auswertezeit Dienstag, 23. November 2021,18:00 - Donnerstag, 2. Dezember 2021,15:00						
Tempolimit	30 km/h	Werte	Fahrzeuge	Vd[km/h]	Vmax[km/h]	V85 [km/h]
Geschwindigkeitsübertretung	33,66 %	26065	3004	28	84	35
DTV	338					
DJV	123370					
Fahrtrichtung	Beide Richtungen					
Bearbeiter:	Verkehrswacht Wesermarsch					
Kommentar:	innerorts - 30er-Zone					
Messort:	Elsfleth, Ostpreußenstraße					
Ankommende Fahrzeuge Richtung:	Norden					
Abfahrende Fahrzeuge Richtung:	Süden					



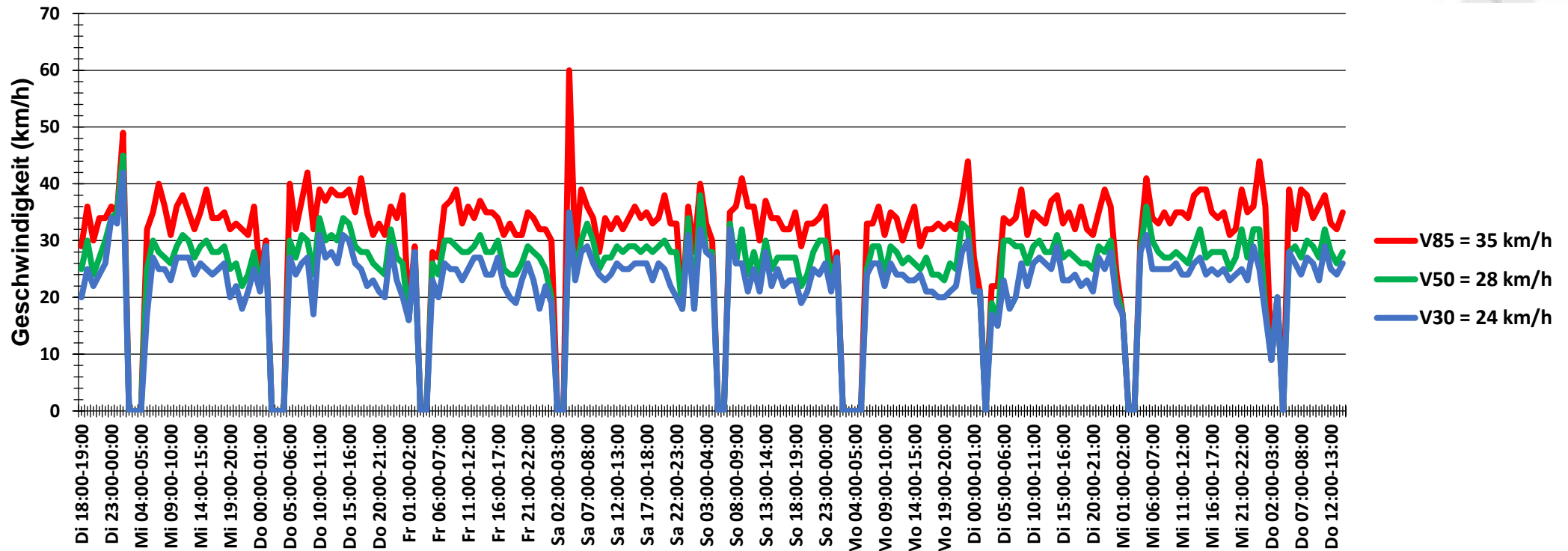
Verlauf Mittlere und Maximale Geschwindigkeit



Auswertezeit Dienstag, 23. November 2021,18:00 - Donnerstag, 2. Dezember 2021,15:00						
Tempolimit	30 km/h	Werte	Fahrzeuge	Vd[km/h]	Vmax[km/h]	V85 [km/h]
Geschwindigkeitsübertretung	33,66 %	26065	3004	28	84	35
DTV	338					
DJV	123370					
Fahrtrichtung	Beide Richtungen					
Bearbeiter:	Verkehrswacht Wesermarsch					
Kommentar:	innerorts - 30er-Zone					
Messort:	Elsfleth, Ostpreußenstraße					
Ankommende Fahrzeuge Richtung:	Norden					
Abfahrende Fahrzeuge Richtung:	Süden					



Verlauf V85, V50, V30



Auswertezeit	Dienstag, 23. November 2021,18:00 - Donnerstag, 2. Dezember 2021,15:00					
Tempolimit	30 km/h	Werte	Fahrzeuge	Vd[km/h]	Vmax[km/h]	V85 [km/h]
Geschwindigkeitsübertretung	33,66 %	26065	3004	28	84	35
DTV	338					
DJV	123370					
Fahrtrichtung	Beide Richtungen					
Bearbeiter:	Verkehrswacht Wesermarsch					
Kommentar:	innerorts - 30er-Zone					
Messort:	Elsfleth, Ostpreußenstraße					
Ankommende Fahrzeuge Richtung:	Norden					
Abfahrende Fahrzeuge Richtung:	Süden					