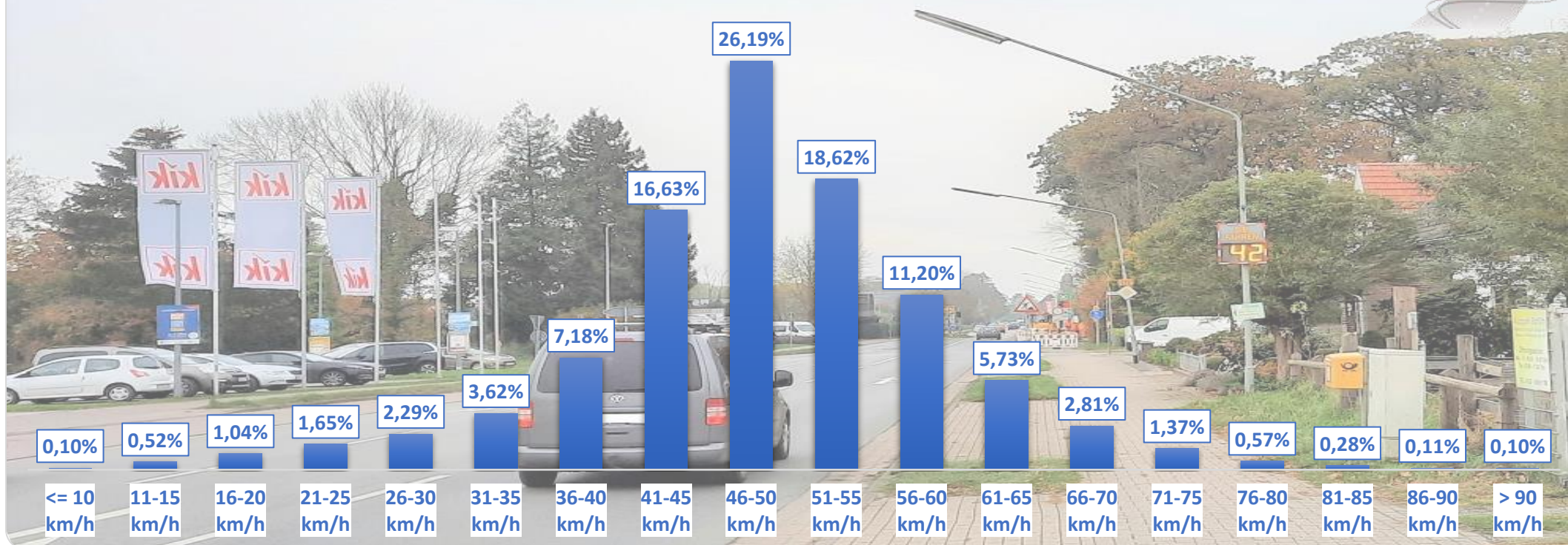


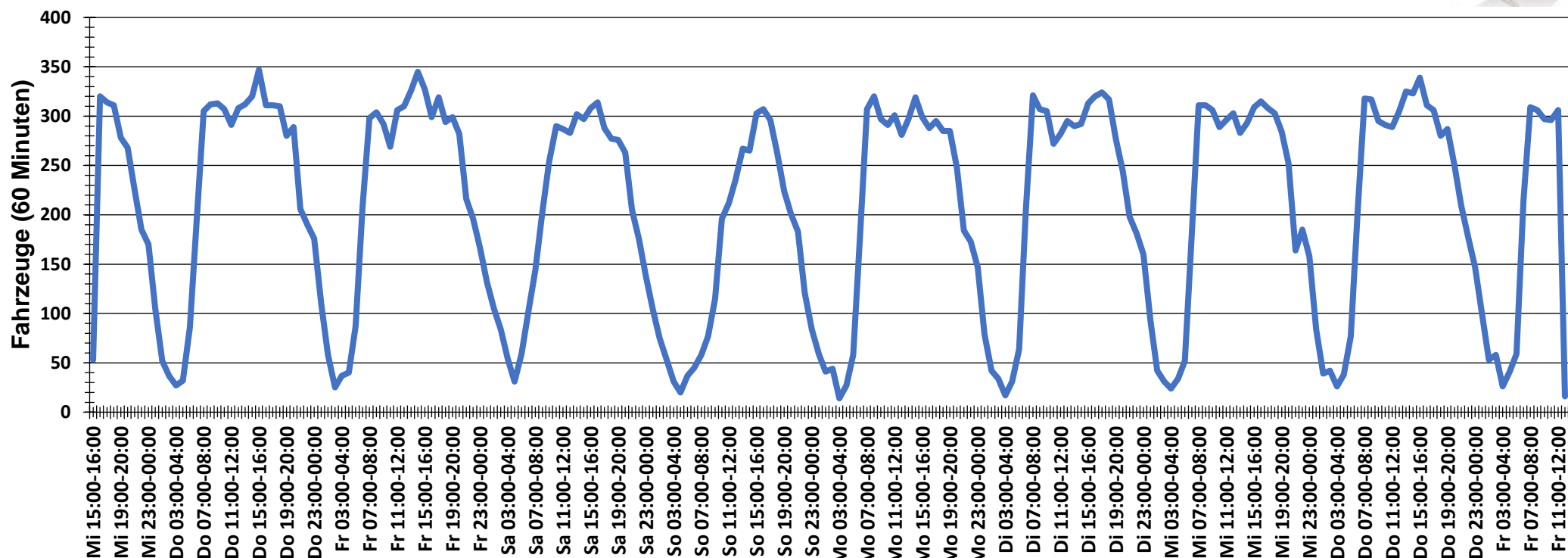
Verteilung Geschwindigkeit



Auswertezeit	Mittwoch, 3. November 2021,15:00 - Freitag, 12. November 2021,13:00					
Tempolimit	50 km/h	Werte	Fahrzeuge	Vd[km/h]	Vmax[km/h]	V85 [km/h]
Geschwindigkeitsübertretung	40,79 %	218456	44303	49	133	58
DTV	4969					
DJV	1813685					
Fahrtrichtung	Beide Richtungen					
Bearbeiter:	Verkehrswacht Wesermarsch					
Kommentar:	innerorts - 50 km/h					
Messort:	Elsfleth, B 212 (Oberrege)					
Ankommende Fahrzeuge Richtung:	Norden					
Abfahrende Fahrzeuge Richtung:	Süden					



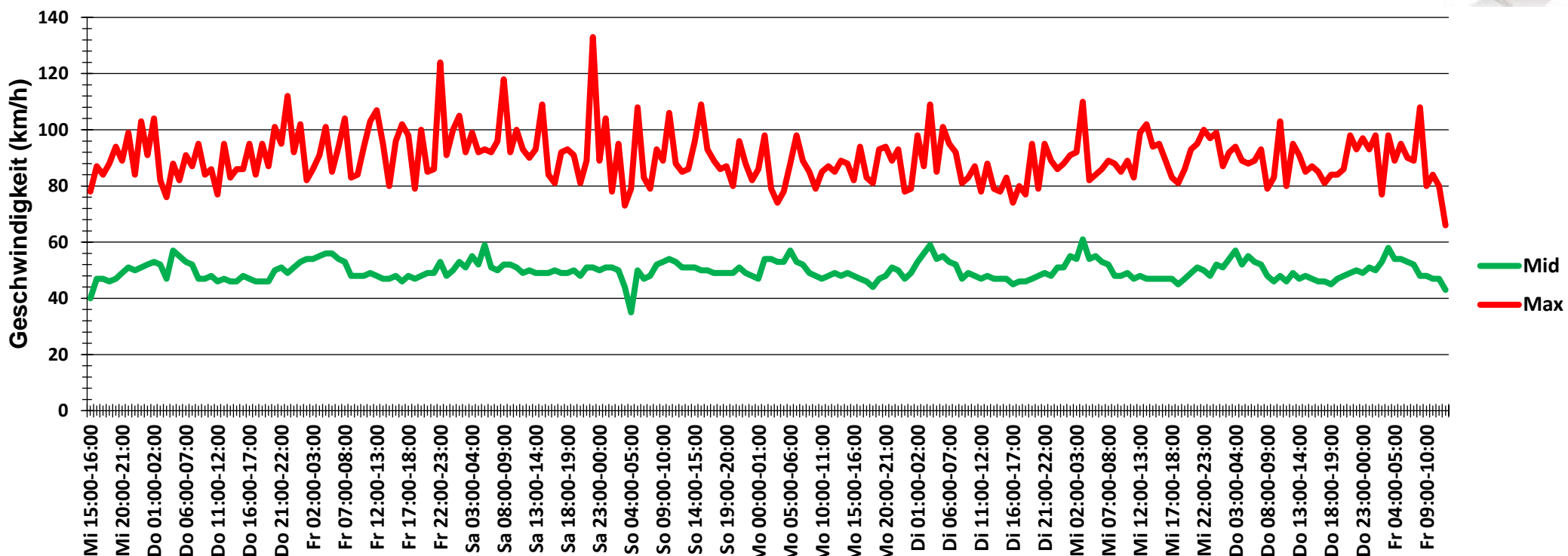
Verlauf Anzahl der Fahrzeuge



Auswertezeit	Mittwoch, 3. November 2021,15:00 - Freitag, 12. November 2021,13:00					
Tempolimit	50 km/h	Werte	Fahrzeuge	Vd[km/h]	Vmax[km/h]	V85 [km/h]
Geschwindigkeitsübertretung	40,79 %	218456	44303	49	133	58
DTV	4969					
DJV	1813685					
Fahrtrichtung	Beide Richtungen					
Bearbeiter:	Verkehrswacht Wesermarsch					
Kommentar:	innerorts - 50 km/h					
Messort:	Elsfleth, B 212 (Oberrege)					
Ankommende Fahrzeuge Richtung:	Norden					
Abfahrende Fahrzeuge Richtung:	Süden					



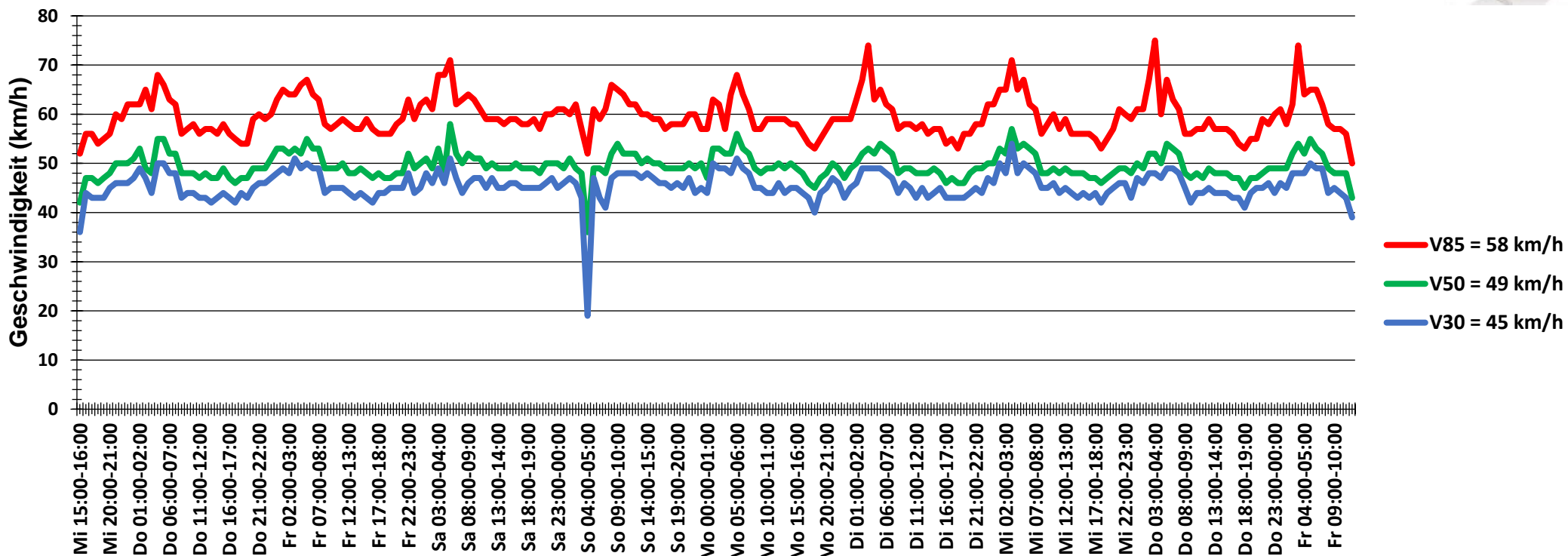
Verlauf Mittlere und Maximale Geschwindigkeit



Auswertezeit	Mittwoch, 3. November 2021,15:00 - Freitag, 12. November 2021,13:00					
Tempolimit	50 km/h	Werte	Fahrzeuge	Vd[km/h]	Vmax[km/h]	V85 [km/h]
Geschwindigkeitsübertretung	40,79 %	218456	44303	49	133	58
DTV	4969					
DJV	1813685					
Fahrtrichtung	Beide Richtungen					
Bearbeiter:	Verkehrswacht Wesermarsch					
Kommentar:	innerorts - 50 km/h					
Messort:	Elsfleth, B 212 (Oberrege)					
Ankommende Fahrzeuge Richtung:	Norden					
Abfahrende Fahrzeuge Richtung:	Süden					



Verlauf V85, V50, V30



Auswertezeit	Mittwoch, 3. November 2021,15:00 - Freitag, 12. November 2021,13:00					
Tempolimit	50 km/h	Werte	Fahrzeuge	Vd[km/h]	Vmax[km/h]	V85 [km/h]
Geschwindigkeitsübertretung	40,79 %	218456	44303	49	133	58
DTV	4969					
DJV	1813685					
Fahrtrichtung	Beide Richtungen					
Bearbeiter:	Verkehrswacht Wesermarsch					
Kommentar:	innerorts - 50 km/h					
Messort:	Elsfleth, B 212 (Oberrege)					
Ankommende Fahrzeuge Richtung:	Norden					
Abfahrende Fahrzeuge Richtung:	Süden					