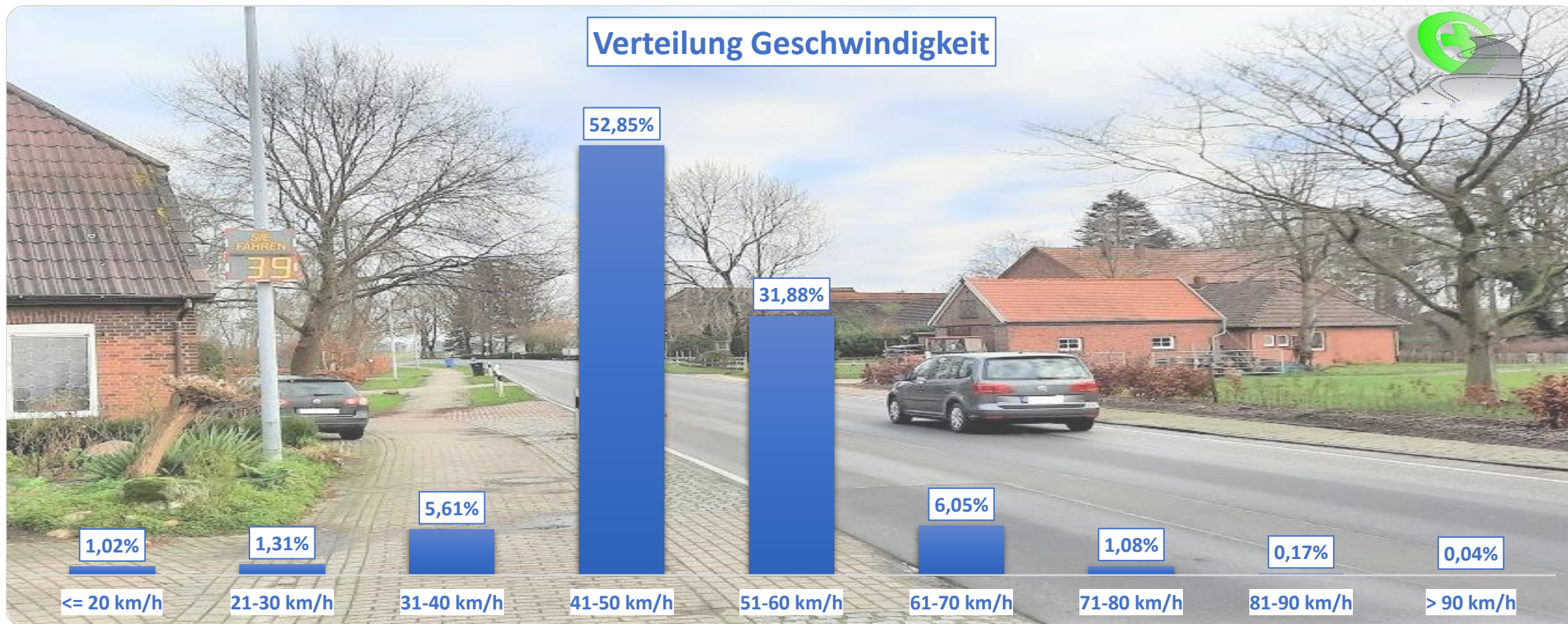


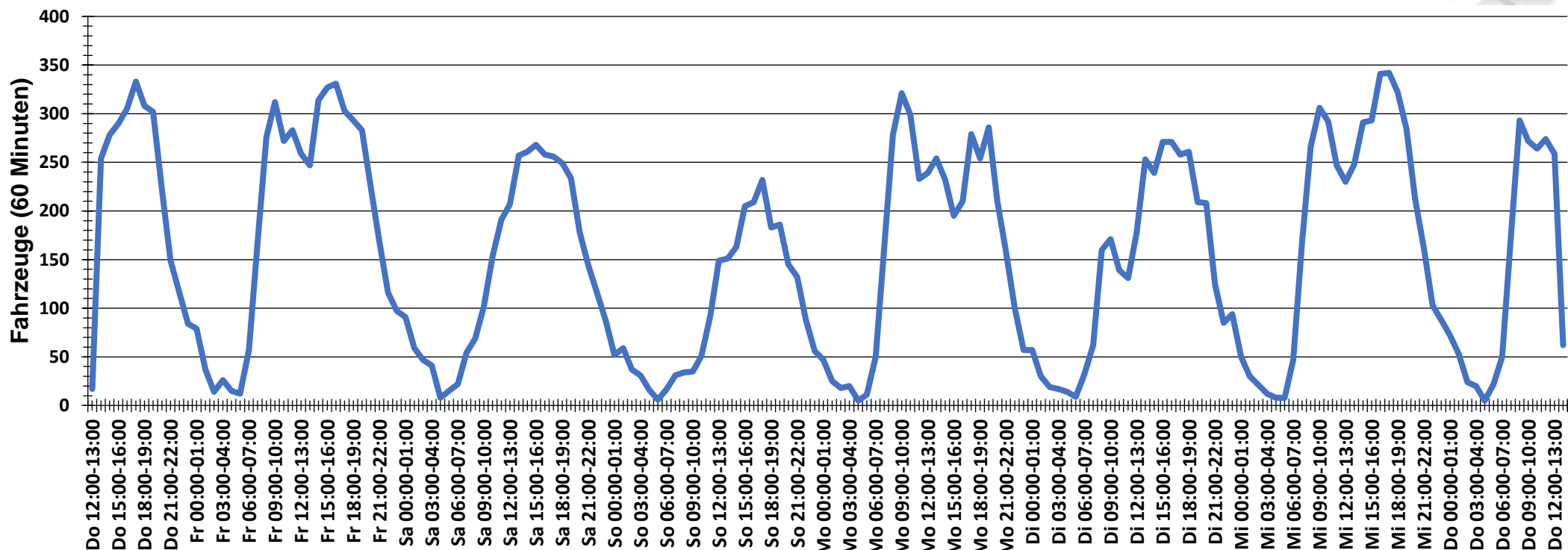
Verteilung Geschwindigkeit



Auswertzeit	Donnerstag, 14. Januar 2021,12:00 - Donnerstag, 21. Januar 2021,14:00					
Tempolimit	50 km/h	Werte	Fahrzeuge	Vd[km/h]	Vmax[km/h]	V85 [km/h]
Geschwindigkeitsübertretung	39,22 %	128095	26347	49	129	56
DTV	3720					
DJV	1357800					
Fahrtrichtung	Beide Richtungen					
Bearbeiter:	Verkehrswacht Wesermarsch					
Kommentar:	innerorts - 50 km/h					
Messort:	Elsfleth-Butteldorf, L 865					
Ankommende Fahrzeuge Richtung:	Osten					
Abfahrende Fahrzeuge Richtung:	Westen					



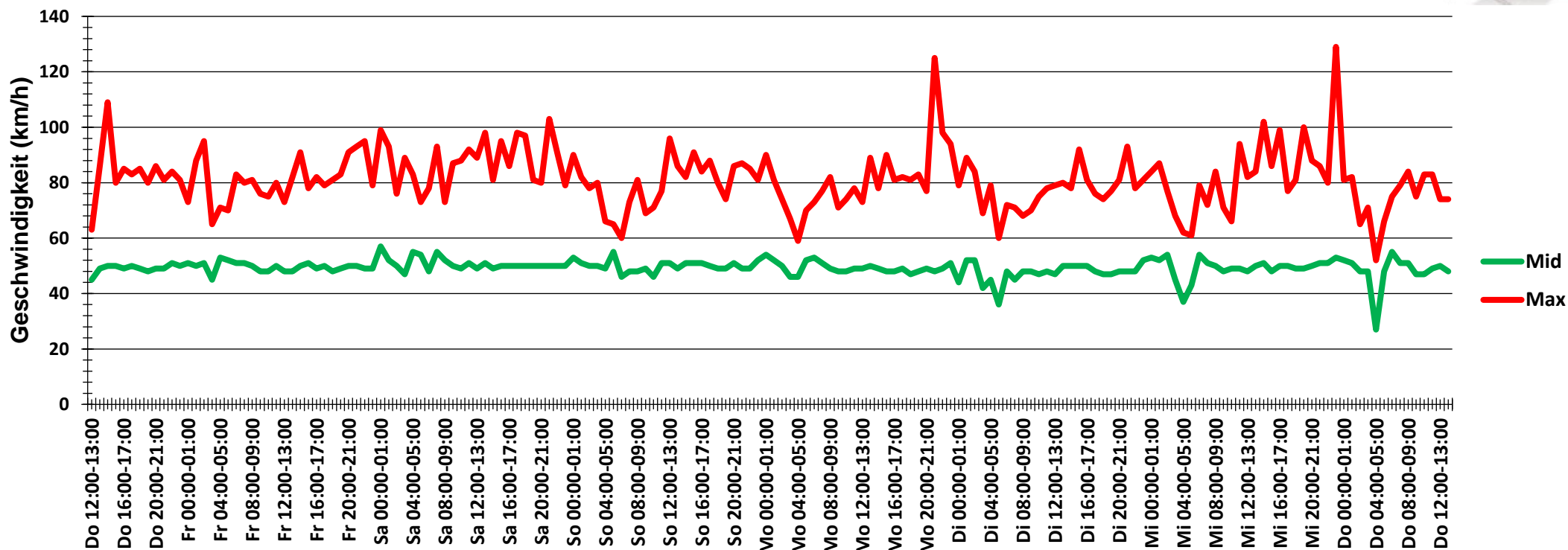
Verlauf Anzahl der Fahrzeuge



Auswertezeit Donnerstag, 14. Januar 2021,12:00 - Donnerstag, 21. Januar 2021,14:00					
Tempolimit	50 km/h	Werte	Fahrzeuge	Vd[km/h]	Vmax[km/h]
Geschwindigkeitsübertretung	39,22 %	128095	26347	49	129
DTV	3720				56
DJV	1357800				
Fahrtrichtung	Beide Richtungen				
Bearbeiter:	Verkehrswacht Wesermarsch				
Kommentar:	innerorts - 50 km/h				
Messort:	Elsfleth-Butteldorf, L 865				
Ankommende Fahrzeuge Richtung:	Osten				
Abfahrende Fahrzeuge Richtung:	Westen				



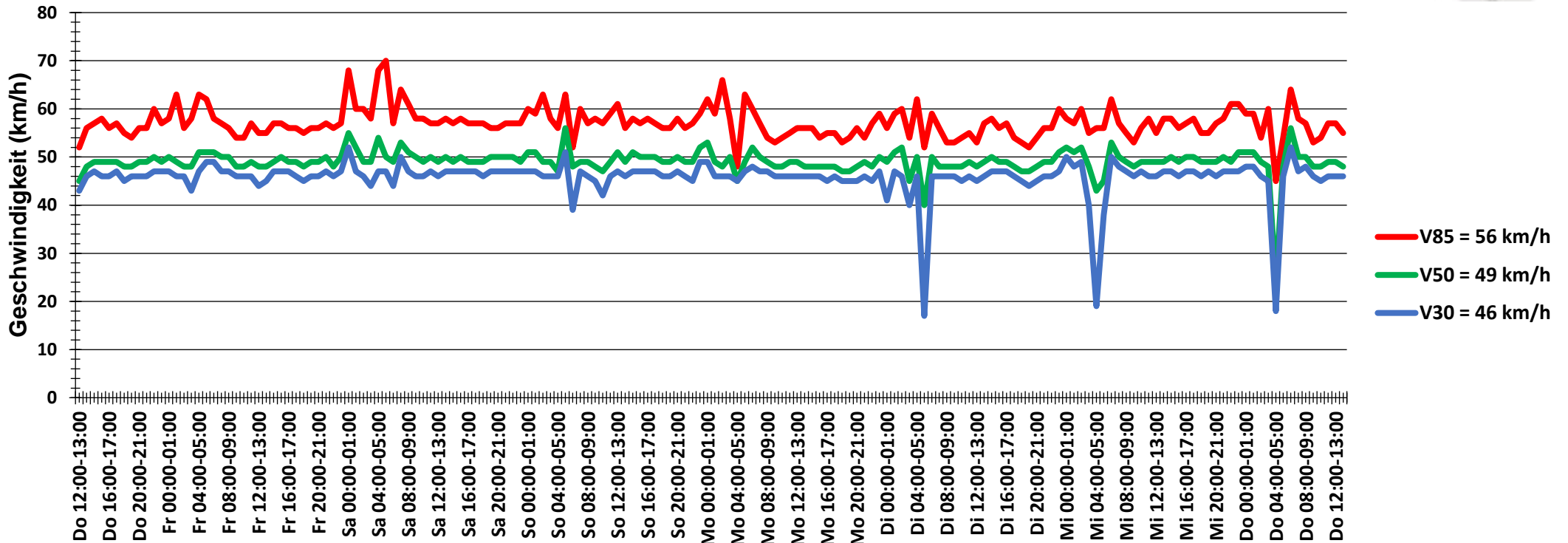
Verlauf Mittlere und Maximale Geschwindigkeit



Auswertzeit Donnerstag, 14. Januar 2021,12:00 - Donnerstag, 21. Januar 2021,14:00						
Tempolimit	50 km/h	Werte	Fahrzeuge	Vd[km/h]	Vmax[km/h]	V85 [km/h]
Geschwindigkeitsübertretung	39,22 %	128095	26347	49	129	56
DTV	3720					
DJV	1357800					
Fahrtrichtung	Beide Richtungen					
Bearbeiter:	Verkehrswacht Wesermarsch					
Kommentar:	innerorts - 50 km/h					
Messort:	Elsfleth-Butteldorf, L 865					
Ankommende Fahrzeuge Richtung:	Osten					
Abfahrende Fahrzeuge Richtung:	Westen					



Verlauf V85, V50, V30



Auswertezeit	Donnerstag, 14. Januar 2021,12:00 - Donnerstag, 21. Januar 2021,14:00					
Tempolimit	50 km/h	Werte	Fahrzeuge	Vd[km/h]	Vmax[km/h]	V85 [km/h]
Geschwindigkeitsübertretung	39,22 %	128095	26347	49	129	56
DTV	3720					
DJV	1357800					
Fahrtrichtung	Beide Richtungen					
Bearbeiter:	Verkehrswacht Wesermarsch					
Kommentar:	innerorts - 50 km/h					
Messort:	Elsfleth-Butteldorf, L 865					
Ankommende Fahrzeuge Richtung:	Osten					
Abfahrende Fahrzeuge Richtung:	Westen					