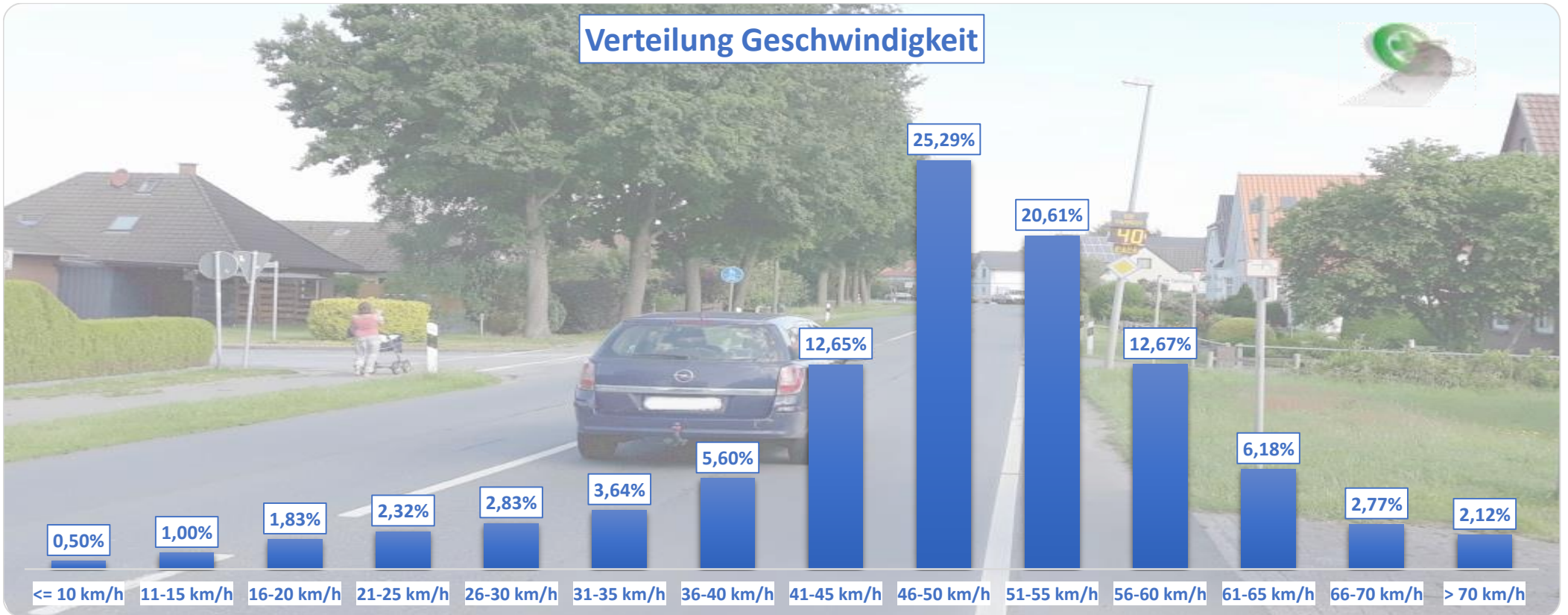
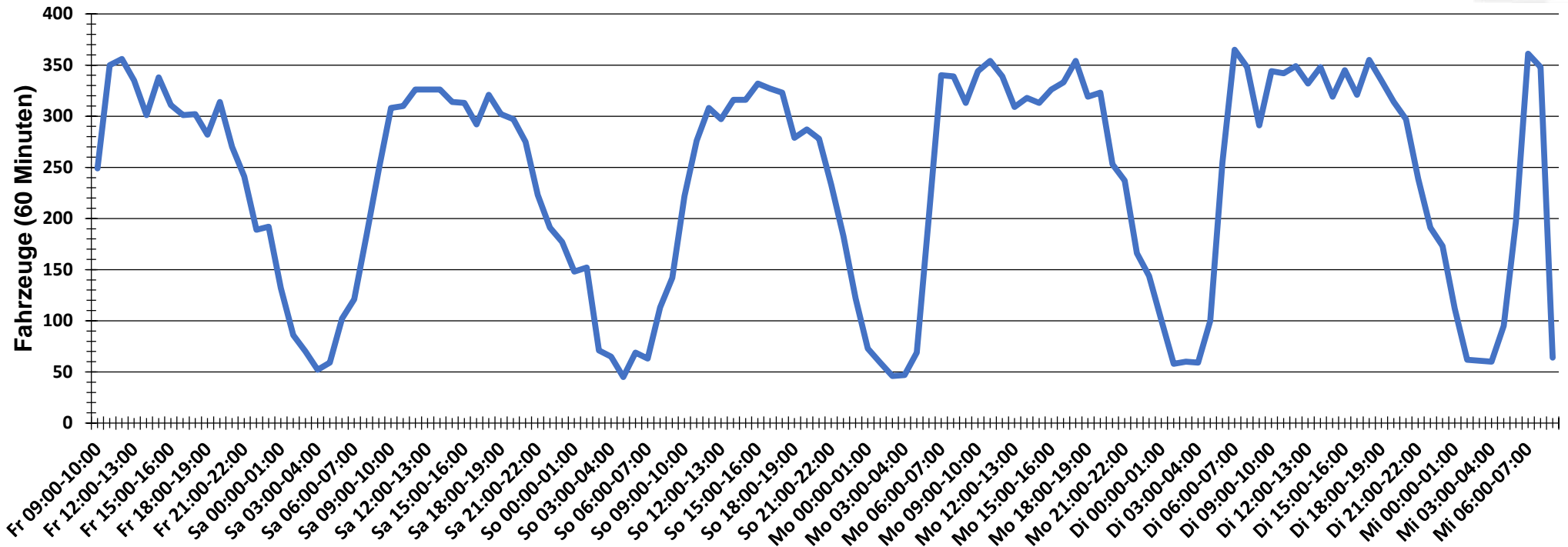


Verteilung Geschwindigkeit



Auswertezeit	Freitag, 14. Juni 2019,09:00 - Mittwoch, 19. Juni 2019,09:00				
Tempolimit	50 km/h	Werte	Fahrzeuge	Vd[km/h]	Vmax[km/h]
Geschwindigkeitsübertretung	44,34 %	139714	28175	48	127
DTV	5635				59
DJV	2056775				
Fahrtrichtung	Beide Richtungen				
Bearbeiter:	Verkehrswacht Wesermarsch				
Kommentar:	innerorts - 50 km/h				
Messort:	Berne, Lange Straße (B 212)				
Ankommende Fahrzeuge Richtung:	Norden				
Abfahrende Fahrzeuge Richtung:	Süden				

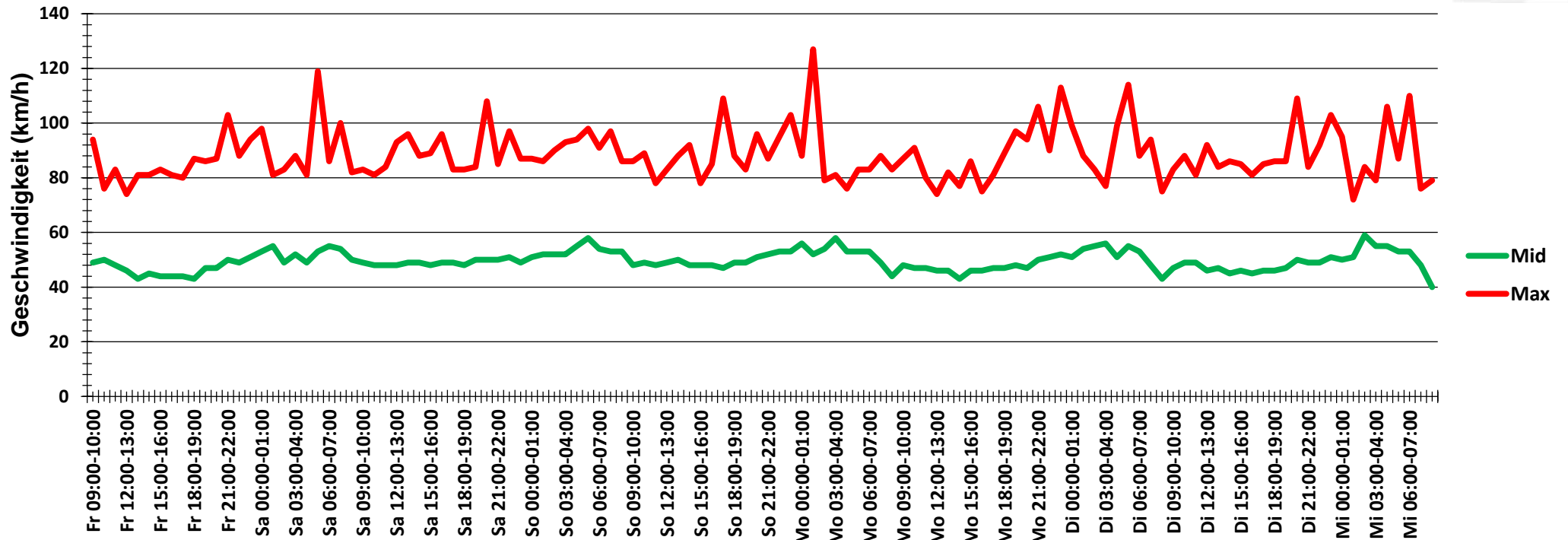
Verlauf Anzahl der Fahrzeuge



Auswertezeit Freitag, 14. Juni 2019,09:00 - Mittwoch, 19. Juni 2019,09:00						
Tempolimit	50 km/h	Werte	Fahrzeuge	Vd[km/h]	Vmax[km/h]	V85 [km/h]
Geschwindigkeitsübertretung	44,34 %	139714	28175	48	127	59
DTV	5635					
DJV	2056775					
Fahrtrichtung	Beide Richtungen					
Bearbeiter:	Verkehrswacht Wesermarsch					
Kommentar:	innerorts - 50 km/h					
Messort:	Berne, Lange Straße (B 212)					
Ankommende Fahrzeuge Richtung:	Norden					
Abfahrende Fahrzeuge Richtung:	Süden					



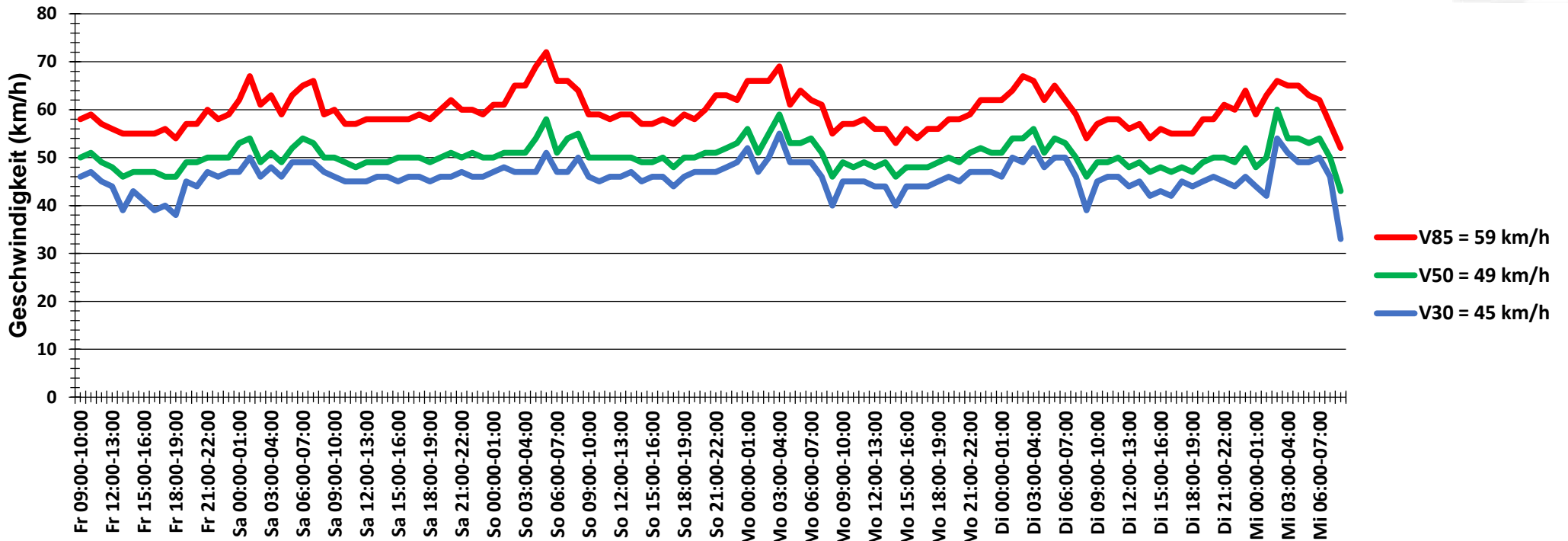
Verlauf Mittlere und Maximale Geschwindigkeit



Auswertezeit Freitag, 14. Juni 2019,09:00 - Mittwoch, 19. Juni 2019,09:00						
Tempolimit	50 km/h	Werte	Fahrzeuge	Vd[km/h]	Vmax[km/h]	V85 [km/h]
Geschwindigkeitsübertretung	44,34 %	139714	28175	48	127	59
DTV	5635					
DJV	2056775					
Fahrtrichtung	Beide Richtungen					
Bearbeiter:	Verkehrswacht Wesermarsch					
Kommentar:	innerorts - 50 km/h					
Messort:	Berne, Lange Straße (B 212)					
Ankommende Fahrzeuge Richtung:	Norden					
Abfahrende Fahrzeuge Richtung:	Süden					



Verlauf V85, V50, V30



Auswertezeit Freitag, 14. Juni 2019,09:00 - Mittwoch, 19. Juni 2019,09:00						
Tempolimit	50 km/h	Werte	Fahrzeuge	Vd[km/h]	Vmax[km/h]	V85 [km/h]
Geschwindigkeitsübertretung	44,34 %	139714	28175	48	127	59
DTV	5635					
DJV	2056775					
Fahrtrichtung	Beide Richtungen					
Bearbeiter:	Verkehrswacht Wesermarsch					
Kommentar:	innerorts - 50 km/h					
Messort:	Berne, Lange Straße (B 212)					
Ankommende Fahrzeuge Richtung:	Norden					
Abfahrende Fahrzeuge Richtung:	Süden					