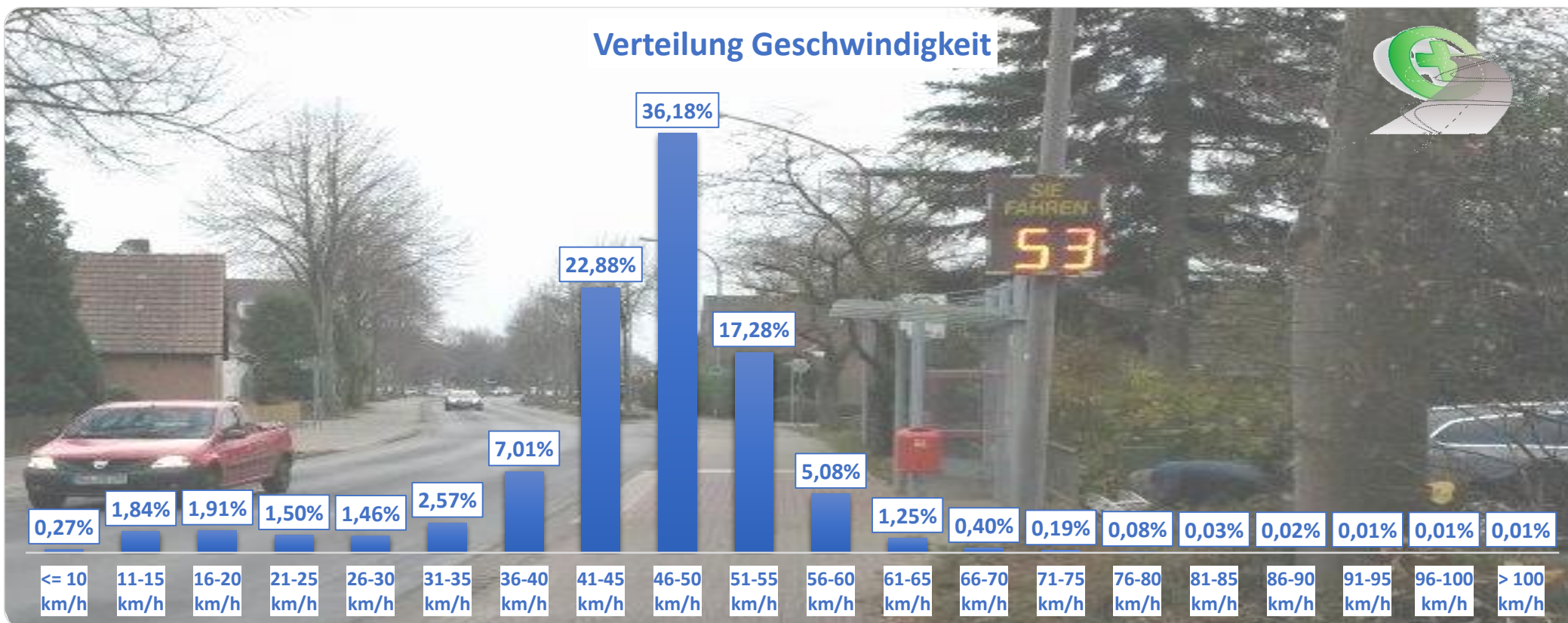
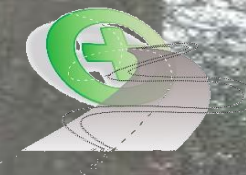


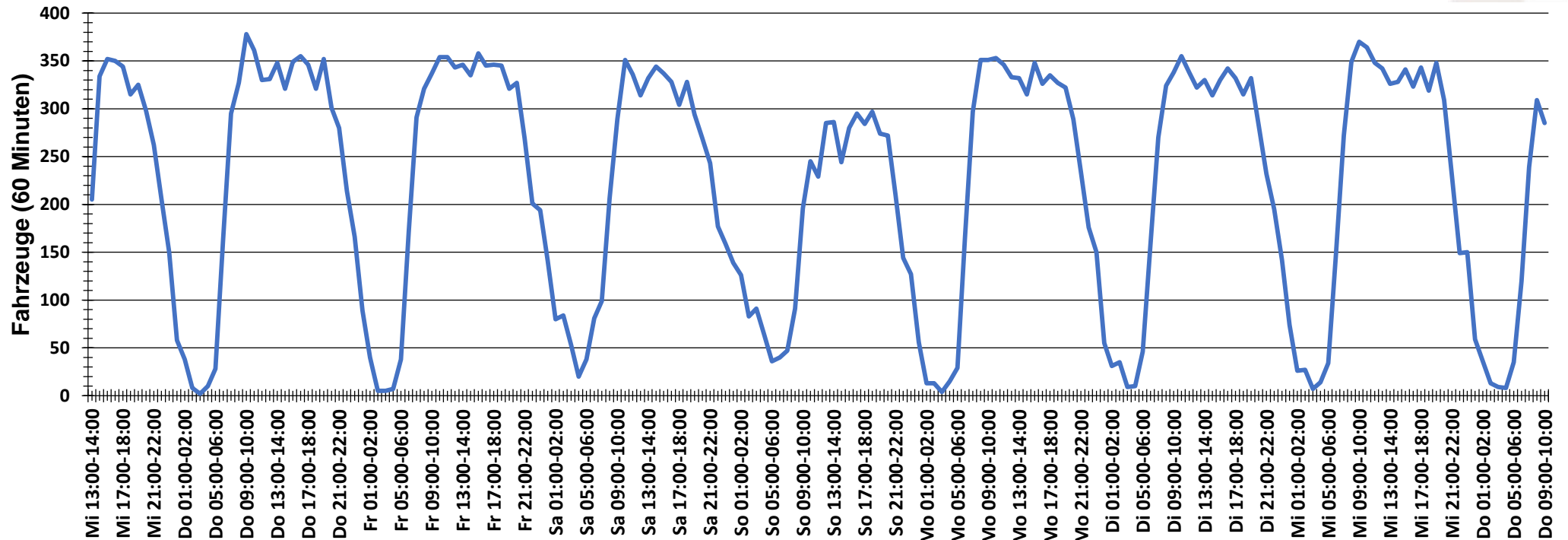
Verteilung Geschwindigkeit



Auswertzeit	Mittwoch, 21. November 2018,13:00 - Donnerstag, 29. November 2018,10:00					
Tempolimit	50 km/h	Werte	Fahrzeuge	Vd[km/h]	Vmax[km/h]	V85 [km/h]
Geschwindigkeitsübertretung	24,36 %	220070	41733	46	136	53
DTV	5299					
DJV	1934135					
Fahrtrichtung	Beide Richtungen					
Bearbeiter:	Verkehrswacht Wesermarsch					
Kommentar:	innerorts - 50 km/h					
Messort:	Brake, Kirchenstraße (K 213)					
Ankommende Fahrzeuge Richtung:	Süden					
Abfahrende Fahrzeuge Richtung:	Norden					

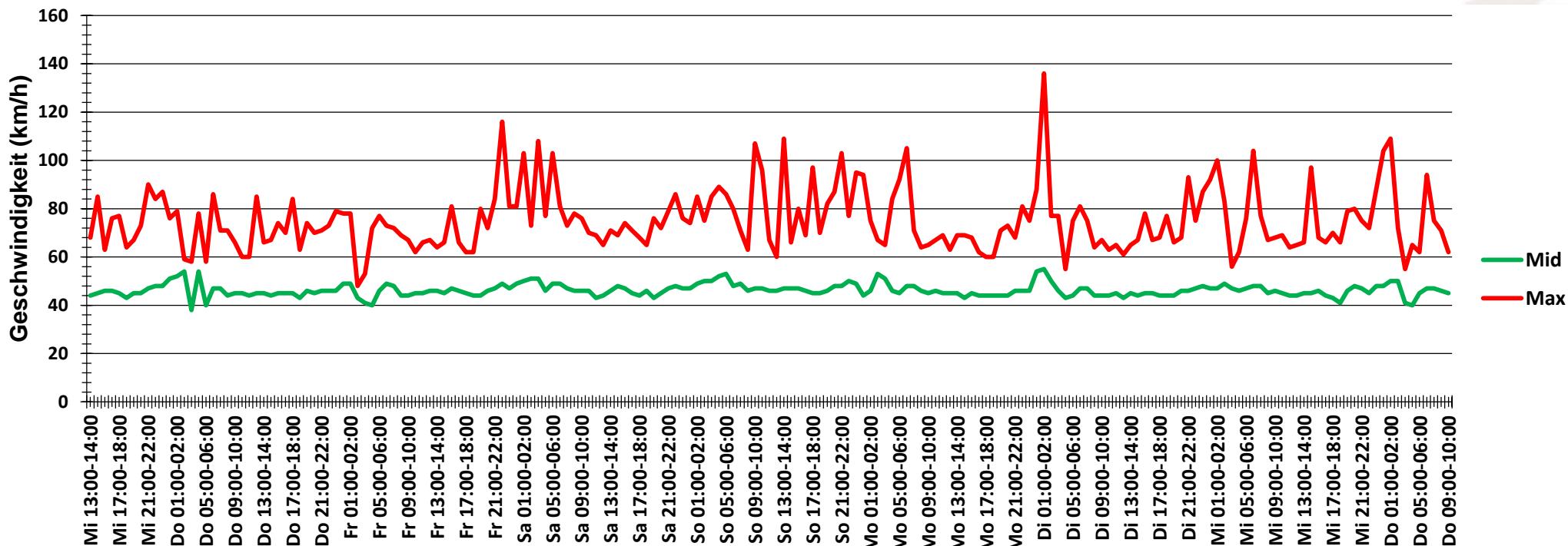


Verlauf Anzahl der Fahrzeuge



Auswertzeit	Mittwoch, 21. November 2018,13:00 - Donnerstag, 29. November 2018,10:00					
Tempolimit	50 km/h	Werte	Fahrzeuge	Vd[km/h]	Vmax[km/h]	V85 [km/h]
Geschwindigkeitsübertretung	24,36 %	220070	41733	46	136	53
DTV	5299					
DJV	1934135					
Fahrtrichtung	Beide Richtungen					
Bearbeiter:	Verkehrswacht Wesermarsch					
Kommentar:	innerorts - 50 km/h					
Messort:	Brake, Kirchenstraße (K 213)					
Ankommende Fahrzeuge Richtung:	Süden					
Abfahrende Fahrzeuge Richtung:	Norden					

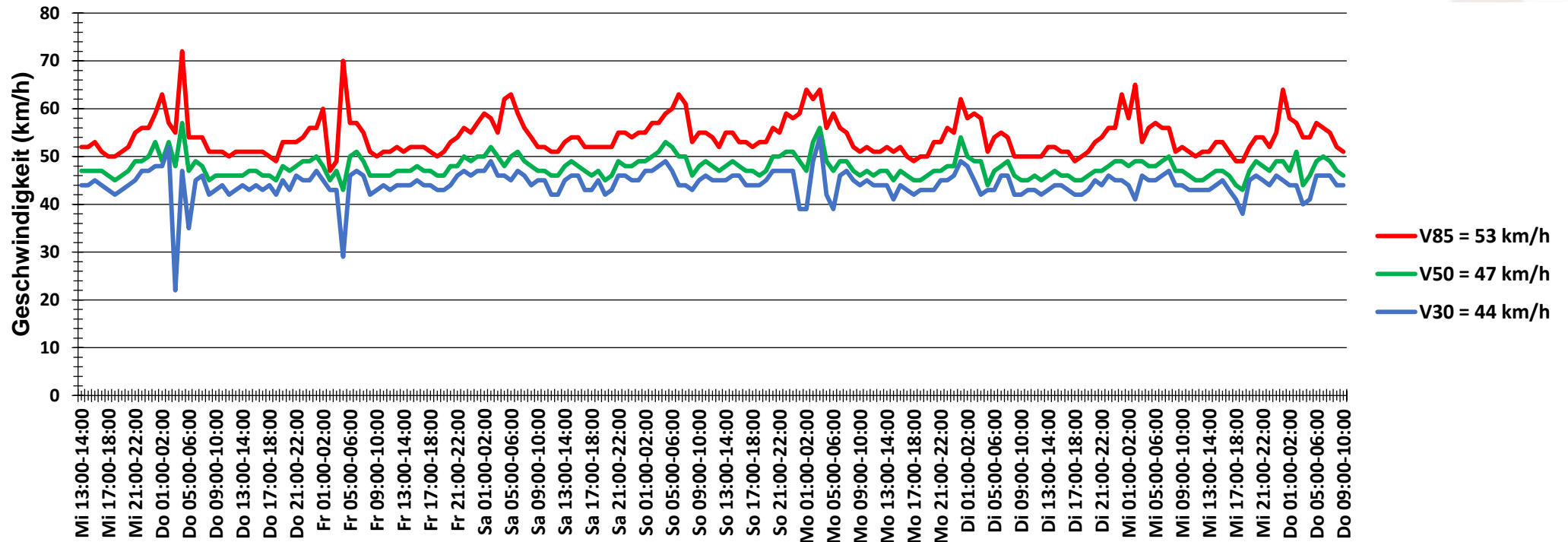
Verlauf Mittlere und Maximale Geschwindigkeit



Auswertzeit	Mittwoch, 21. November 2018,13:00 - Donnerstag, 29. November 2018,10:00					
Tempolimit	50 km/h	Werte	Fahrzeuge	Vd[km/h]	Vmax[km/h]	V85 [km/h]
Geschwindigkeitsübertretung	24,36 %	220070	41733	46	136	53
DTV	5299					
DJV	1934135					
Fahrtrichtung	Beide Richtungen					
Bearbeiter:	Verkehrswacht Wesermarsch					
Kommentar:	innerorts - 50 km/h					
Messort:	Brake, Kirchenstraße (K 213)					
Ankommende Fahrzeuge Richtung:	Süden					
Abfahrende Fahrzeuge Richtung:	Norden					



Verlauf V85, V50, V30



Auswertzeit Mittwoch, 21. November 2018,13:00 - Donnerstag, 29. November 2018,10:00	
Tempolimit 50 km/h	Werte Fahrzeuge Vd[km/h] Vmax[km/h] V85 [km/h]
Geschwindigkeitsübertretung 24,36 %	220070 41733 46 136 53
DTV 5299	
DJV 1934135	
Fahrtrichtung Beide Richtungen	
Bearbeiter: Verkehrswacht Wesermarsch	
Kommentar: innerorts - 50 km/h	
Messort: Brake, Kirchenstraße (K 213)	
Ankommende Fahrzeuge Richtung: Süden	
Abfahrende Fahrzeuge Richtung: Norden	