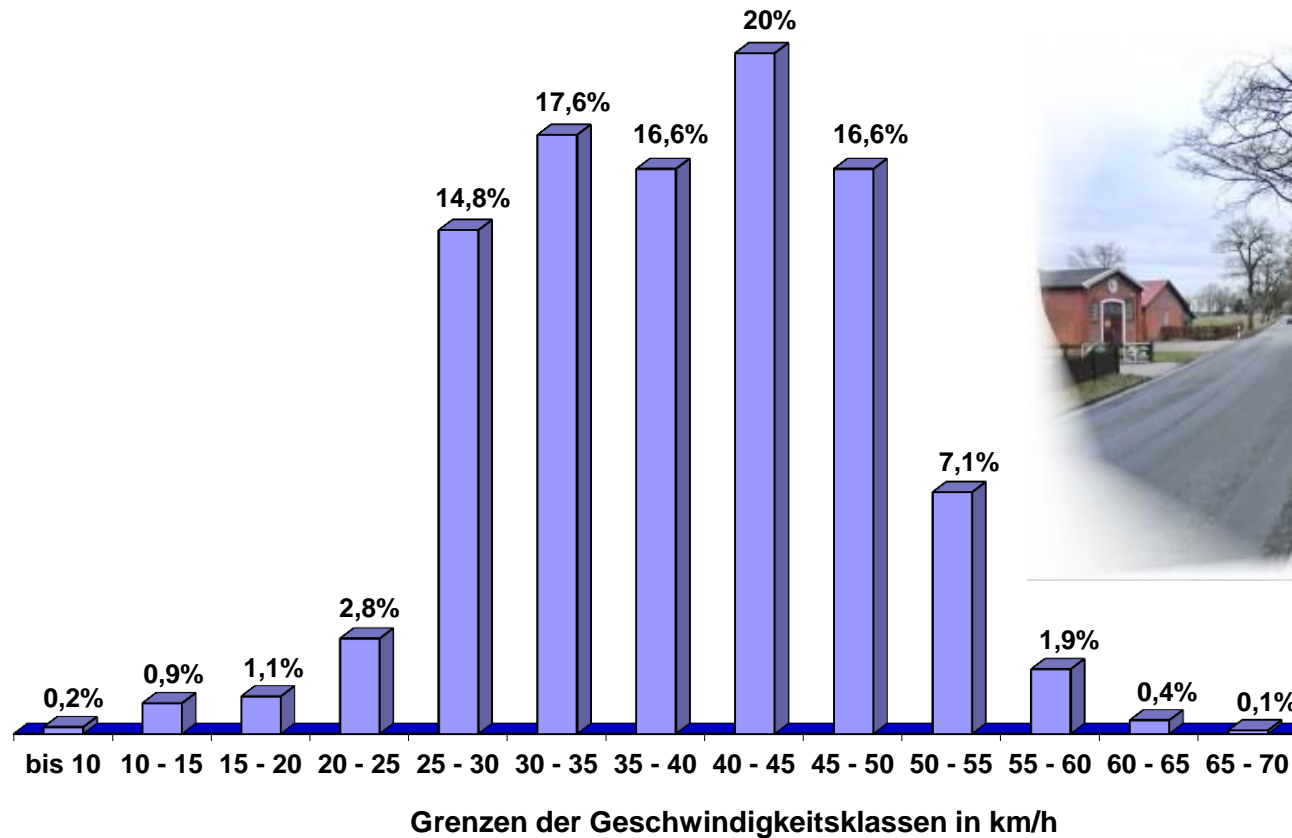
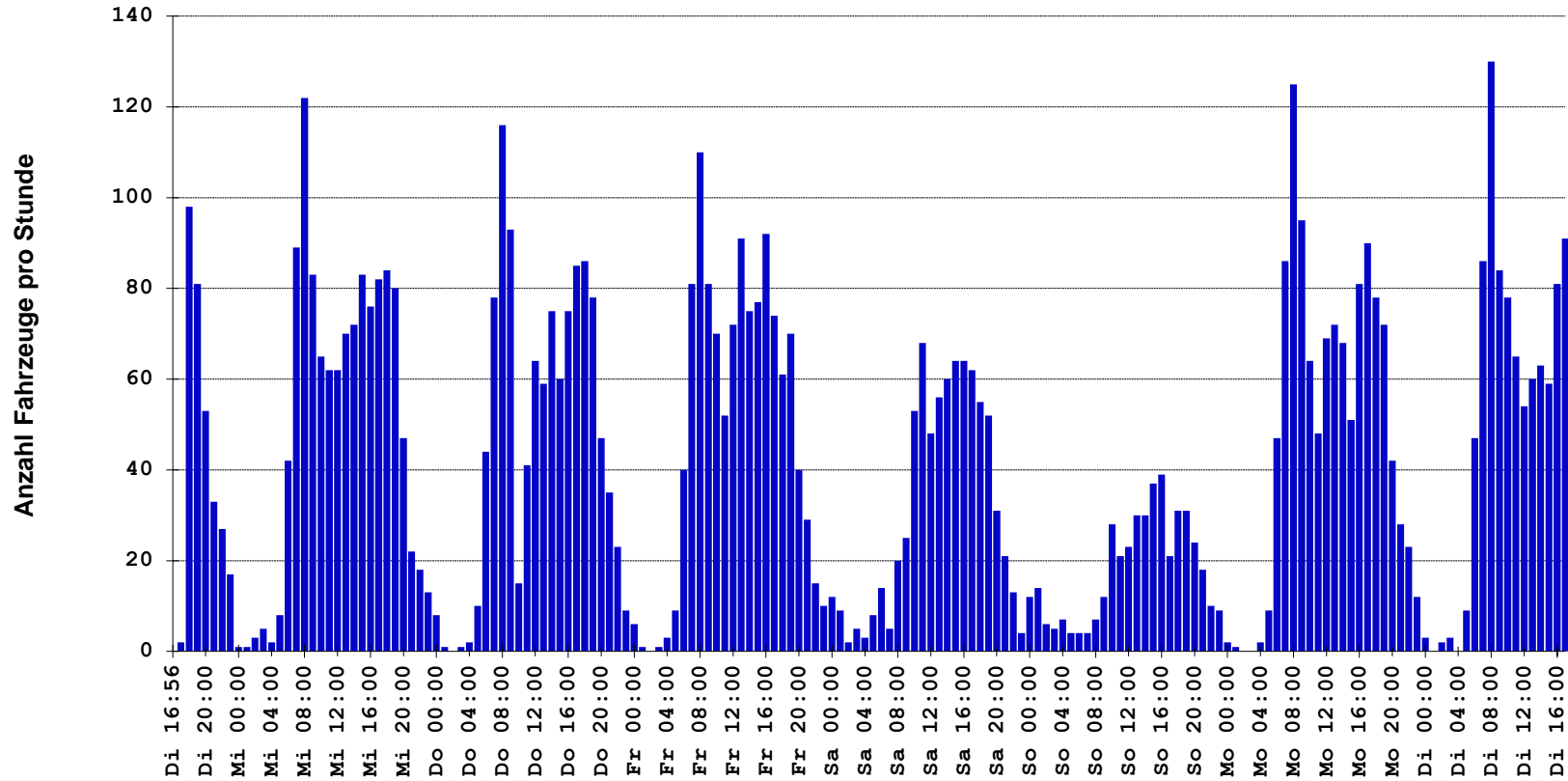


Viasis 3000 Häufigkeitsauswertung



Messort: Ovelgönne, Kirchenstraße (K 205)	Bearbeitung: offene Messung - Rtg. Osten
Auswertebeginn: Dienstag, 19.02.2013, 16:56 Uhr	Auswerteende: Dienstag, 26.02.2013, 17:00 Uhr
Kommentar: innerorts - 50 km/h - 30 km/h zu Schulzeiten	

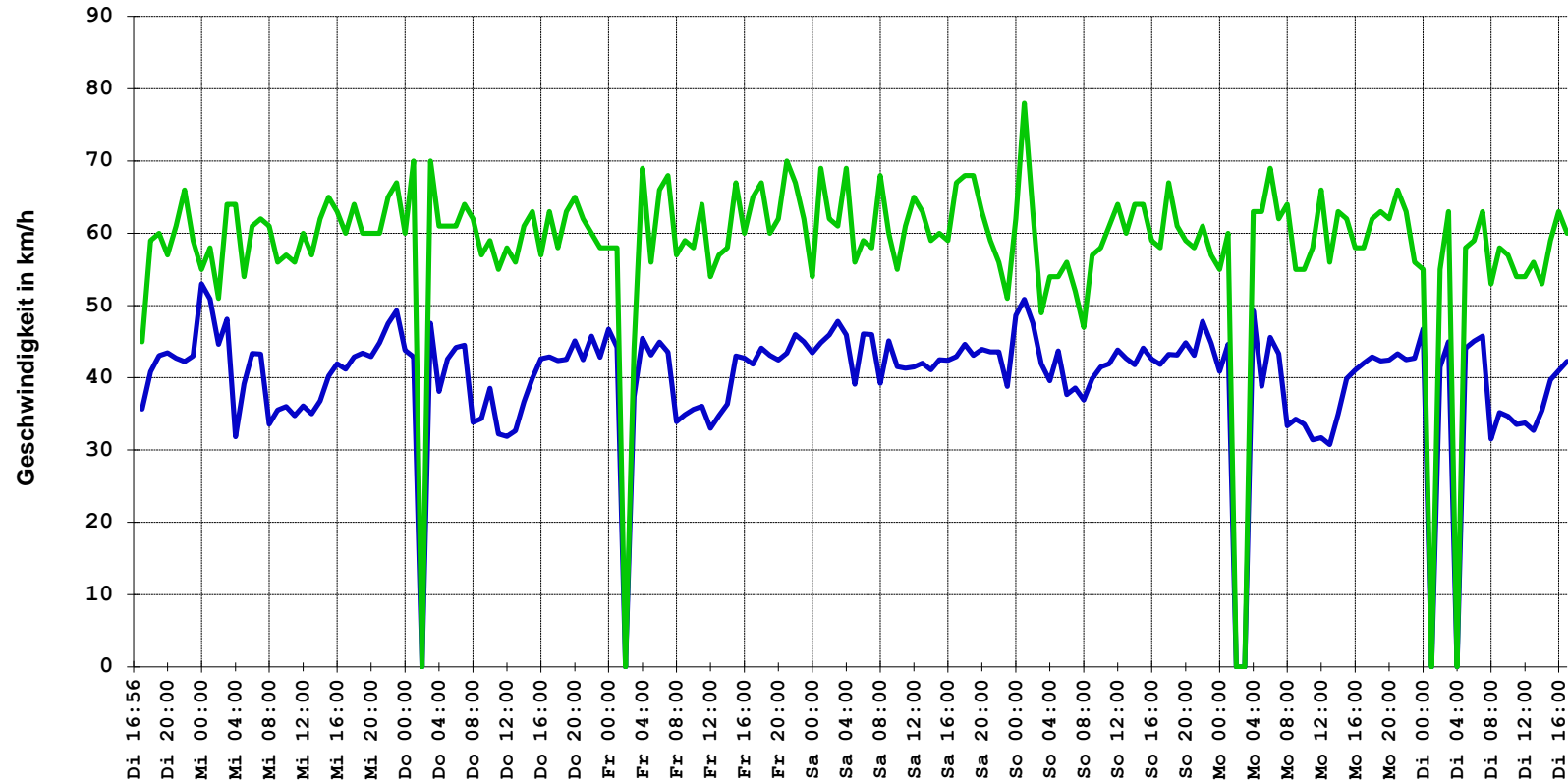
Verlauf - Anzahl Fahrzeuge



Anzahl Fahrzeuge: 7029

Messort: Ovelgönne, Kirchenstraße (K 205)	Bearbeitung: offene Messung - Rtg. Osten
Auswertebeginn: Dienstag, 19.02.2013, 16:56 Uhr	Auswerteende: Dienstag, 26.02.2013, 17:00 Uhr
Kommentar: innerorts - 50 km/h - 30 km/h zu Schulzeiten	

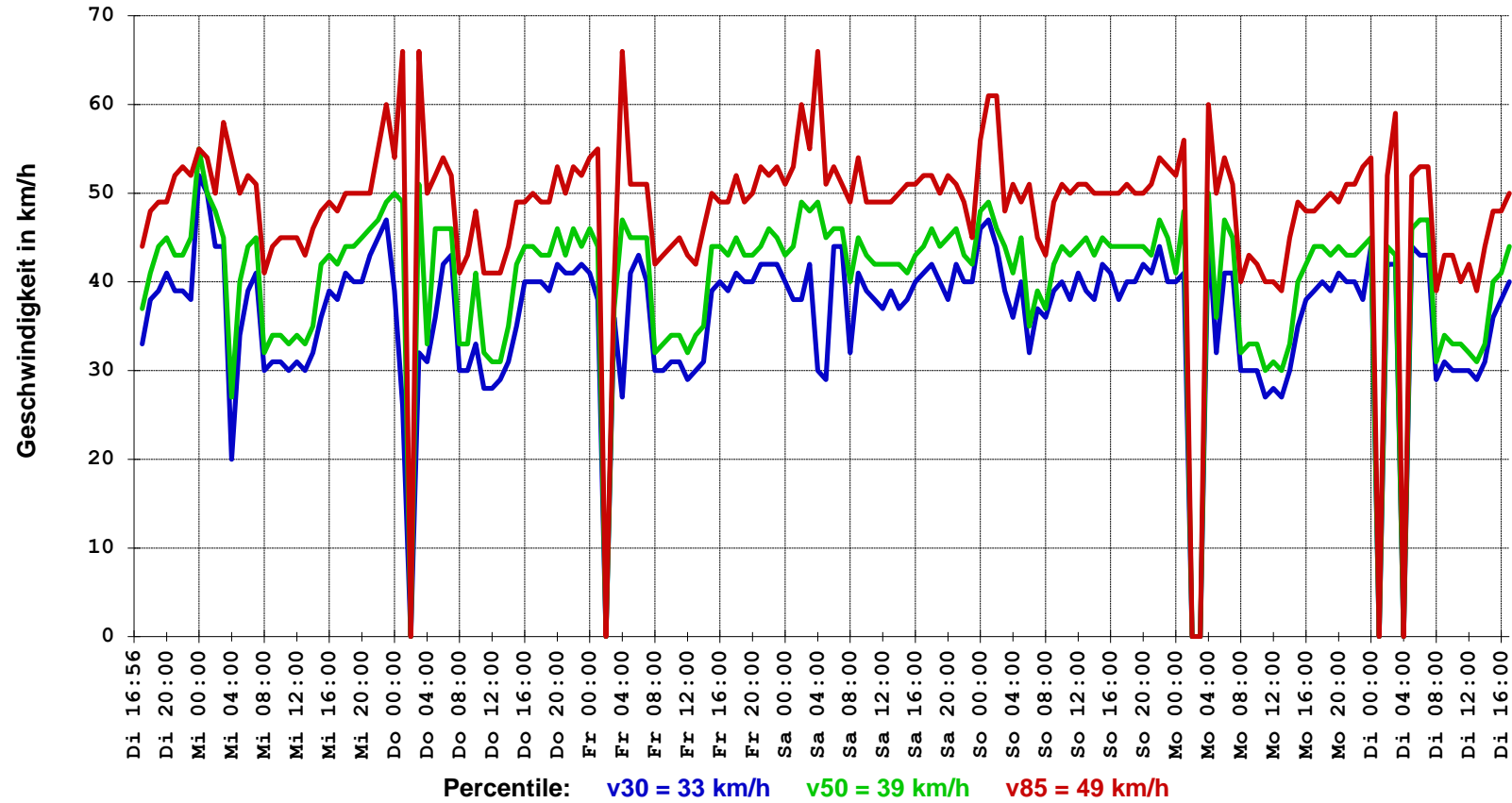
Verlauf - Mittlere und Maximale Geschwindigkeit



Mittlere Geschwindigkeit: 39,8 km/h Maximale Geschwindigkeit: 78 km/h

Messort: Ovelgönne, Kirchenstraße (K 205)	Bearbeitung: offene Messung - Rtg. Osten
Auswertebeginn: Dienstag, 19.02.2013, 16:56 Uhr	Auswerteende: Dienstag, 26.02.2013, 17:00 Uhr
Kommentar: innerorts - 50 km/h - 30 km/h zu Schulzeiten	

Verlauf - Percentile der Geschwindigkeit



Messort: Ovelgönne, Kirchenstraße (K 205)	Bearbeitung: offene Messung - Rtg. Osten
Auswertebeginn: Dienstag, 19.02.2013, 16:56 Uhr	Auswerteende: Dienstag, 26.02.2013, 17:00 Uhr
Kommentar: innerorts - 50 km/h - 30 km/h zu Schulzeiten	